

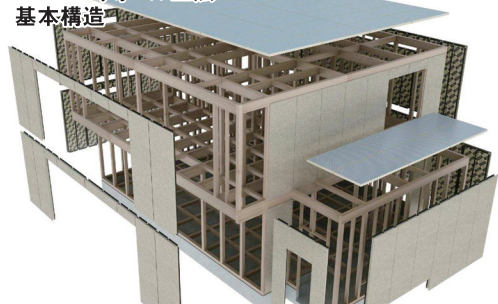
木の家づくり職人

吉本 友規さん

— よしもとハウス —



スーパーウォール工法
基本構造



壁・床・天井が一体化した箱型を構成するモノコック構造。地震や台風などの外力が接合部などに集中しにくく、建物全体に分散するため、ひずみやゆるいに強さを発揮します。

「幸せの箱」を提案する大工

「家族が帰ってくるのが楽しくなるような、そんな《幸せの箱》をつくるお手伝いをさせてください」。代表の吉本さんは、小学校の頃、母と妹、弟と集合住宅に住み、広告で間取り図を見ながら「ここにベッドを置きたいなあ」などと考えて楽しんでいたことがルーツ。やがて戸建て住宅の夢が叶い、「こんな幸せな気持ちを感じてもらえる仕事をしたい」と兄弟でこの道を選んだ。近年、住宅の高性能化が進んできている中、よしもとハウスではLIXILのSW(スーパーウォール)工法を採用。主なメリットは①優れた断熱性で部屋の温度差が少なく一年中快適。②計画換気システムできれいな空気が流れ、カビ・ダニの抑制にも繋がる③ボードと断熱材を一体化したパネルを配置することで地震や水害に強い④冷暖房費を抑えられることで光熱費削減できる⑤遮音性能が高い以上を理由に全国でも建てられたお宅からの評価も高く、高性能住宅として改めて注目されている。

ゆっくり相談できる事務所
キッズコーナーも完備

打合せから工務まで予算に合わせた提案や間取り図作成のレスポンスも早くフットワーク軽く対応できるのが自慢。キッズコーナー完備で家族でゆっくり相談できるのも嬉しい。



よしもとハウス

DATA

福山市大門町3-25-5 ☎084-994-0655
営業/予約制(住まいの相談会を随時開催、事前にお電話で) 定休/不定

詳しくは▼

